

COMPANHIA DE DESENVOLVIMENTO DOS VALES DO SÃO FRANCISCO E DO PARNAÍBA

CODEVASF 2ª SUPERINTENDÊNCIA REGIONAL
BOM JESUS DA LAPA - BAHIA

MAPA PLANIALTIMÉTRICO CADASTRAL
PAVIMENTAÇÃO - CASAS POPULARES AGRESTE
RIACHO DE SANTANA - BAHIA

ELABORAÇÃO: CODEVASF-2ª SR/GRD/UIP

DESENHO: Alberti Soares dos Santos
Arquit. Técnico
CRA 18857-00

ESCALA: 1/ 500

DATA: jul/2017

FOLHA Nº 01/01

Nº	REVISÃO	DATA

ÁREA A PAVIMENTAR

CALÇADA L=1,50m

ELABORAÇÃO: CODEVASF-2ª SR/GRD/UIP

DESENHO: Alberti Soares dos Santos
Arquit. Técnico
CRA 18857-00

ESCALA: 1/ 500

DATA: jul/2017

FOLHA Nº 01/01

15-11-2017-51

Diagrama de uma seção transversal de uma via urbana. A pista de rolamento central tem uma largura variável, indicada como "VAR.". Os acostamentos laterais têm uma largura fixa de 1,0 metro. O passeio à esquerda também tem uma largura fixa de 1,0 metro. O passeio à direita tem uma largura fixa de 1,0 metro. A pista de rolamento é composta por "MATERIAL DE JAZIDA (CASCALHO)" e "TERRENO COMPACTADO". A pista de rolamento tem uma inclinação transversal de 3 a 5%. O passeio à esquerda é composto por "TRATAMENTO SUPEFICIAL DUPLO" e "MEIO-FIO".

[illegible]

Companhia de Desenvolvimento dos
Vales do São Francisco e do Parnaíba

PROJETO:

PAVIMENTAÇÃO DE RUAS EM TSD

PLANTA.

DETALHES DE PAVIMENTAÇÃO

ENDERECO:

PRANCHIA:

ESCALA

1/1	ESCALA:	1 / 100
-----	---------	---------

PERIMETRO (m):

AREA TOTAL (ha):

AREA ESCRITURA (ha):

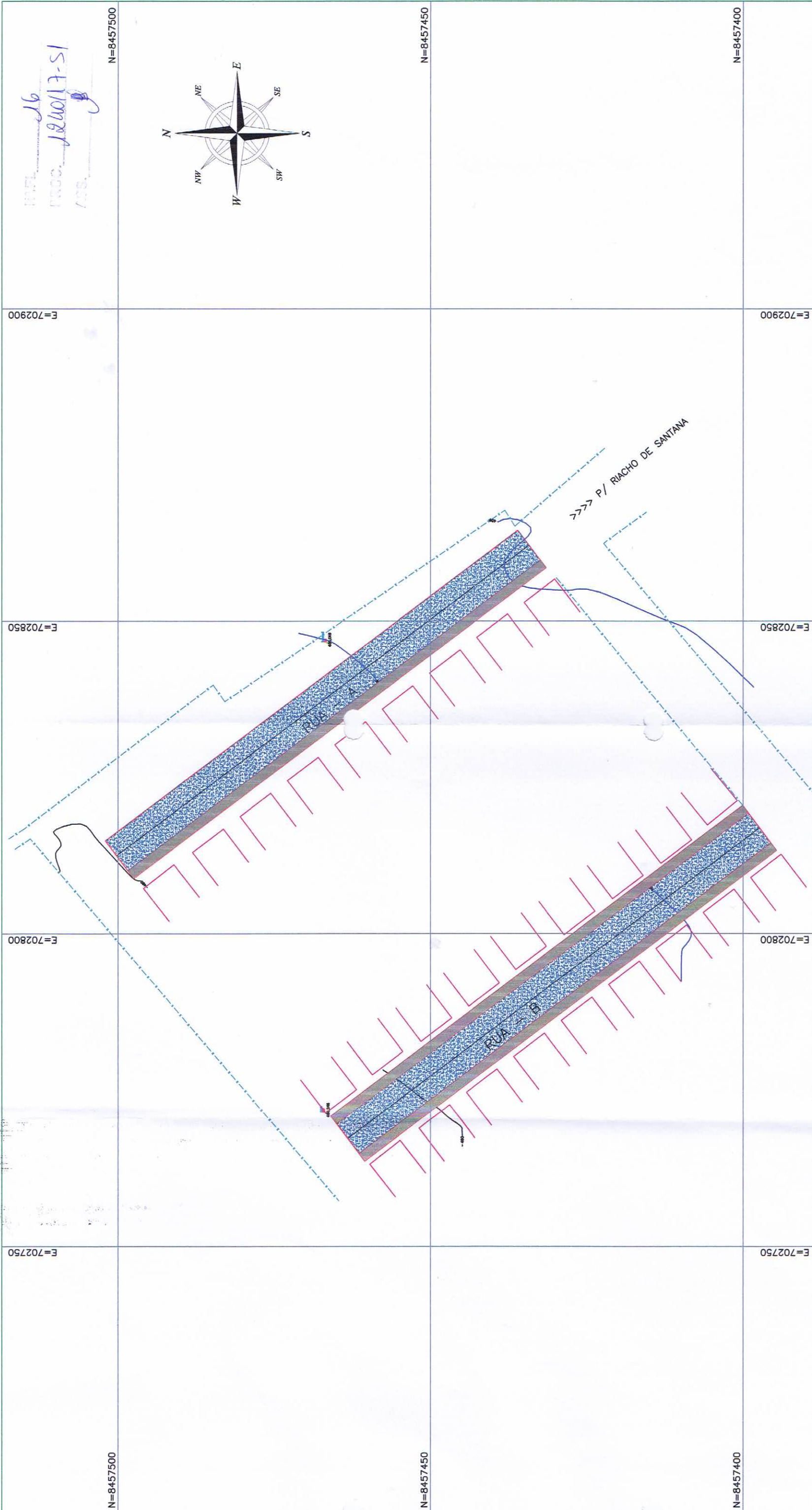
RESPONSÁVEL TÉCNICO:

Cleomenes Moraes Lawinsky
ASSISTENTE TÉCNICO EM DESENVOLVIMENTO REGIONAL
C.U.O. - 3948-00

ELABORAÇÃO:
CODEVASF - 2º SR/GRD/UIP

DESENHO:

Cleomenes Moraes Lawinsky
ASSISTENTE TÉCNICO EM DESENVOLVIMENTO REGIONAL
C.U.O. - 3948-00



126
12/01/17-51
1/00

N=8457500

N=8457500

N=8457450

N=8457450

N=8457400

N=8457400

COMPANHIA DE DESENVOLVIMENTO DOS VALES DO SÃO FRANCISCO E DO PARNAÍBA

CODEVASF

2ª SUPERINTENDÊNCIA REGIONAL

BOM JESUS DA LAPA - BAHIA

MAPA PLANIALTIMÉTRICO CADASTRAL

PAVIMENTAÇÃO - CASAS POPULARES CAMPINAS

RIACHO DE SANTANA - BAHIA

ELABORAÇÃO:

CODEVASF-2ª SR/GRD/UIJP

DESENHO:

Altemi Sousa dos Santos
Assist. Técnico em Urbanismo Regional I
CRA 0397/00

ESCALA:

1/ 500

DATA:

Jul/2017

FOLHA Nº

01/01

Nº	REVISÃO	DATA

ÁREA A PAVIMENTAR

CALÇADA L=1,50m

ÁREA A PAVIMENTAR

15-6110981
79

ELABORAÇÃO:

CODEVASF-2ª SR/GRD/UJP

DESENHO:

ESCALA:

1/500

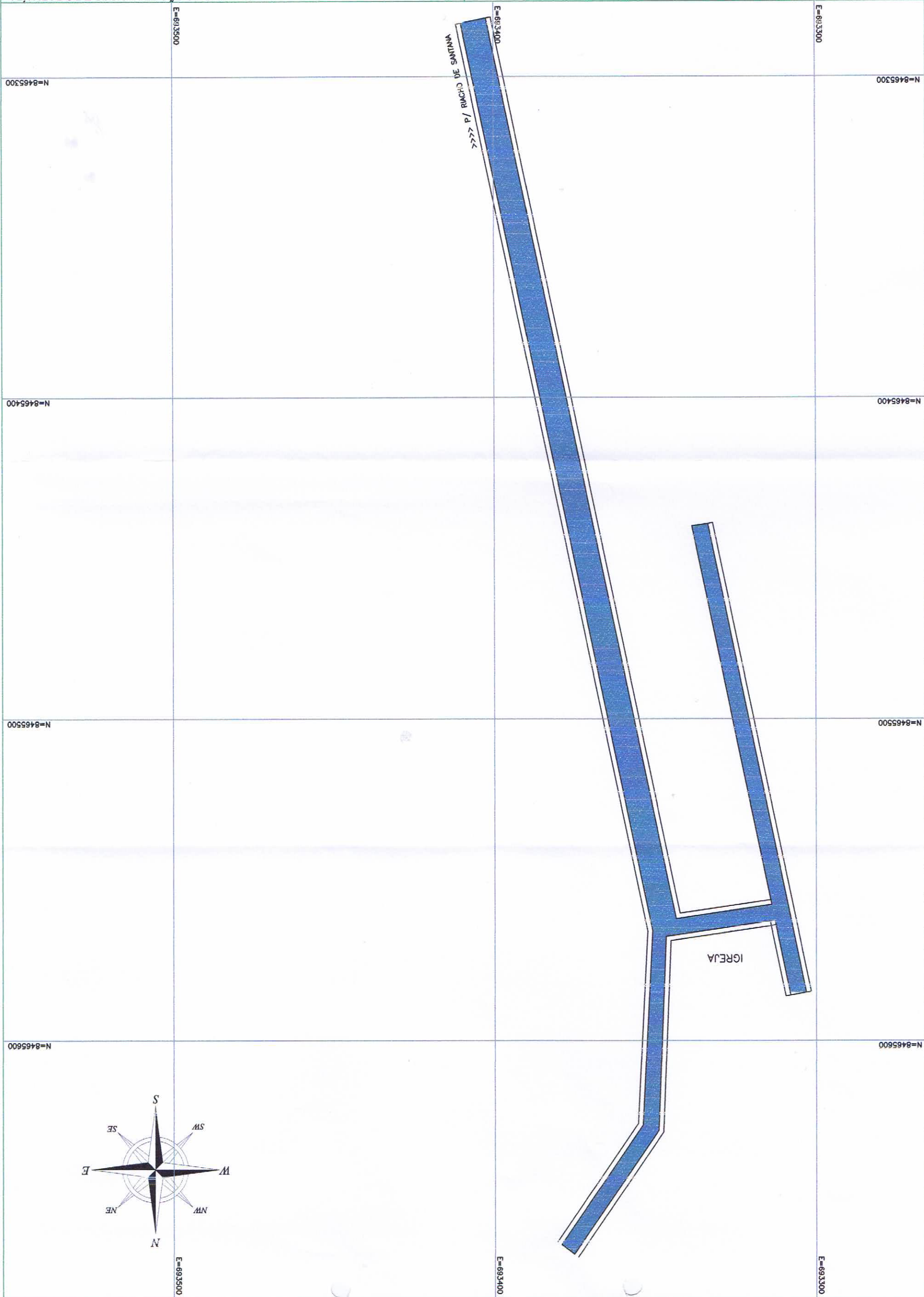
DATA:

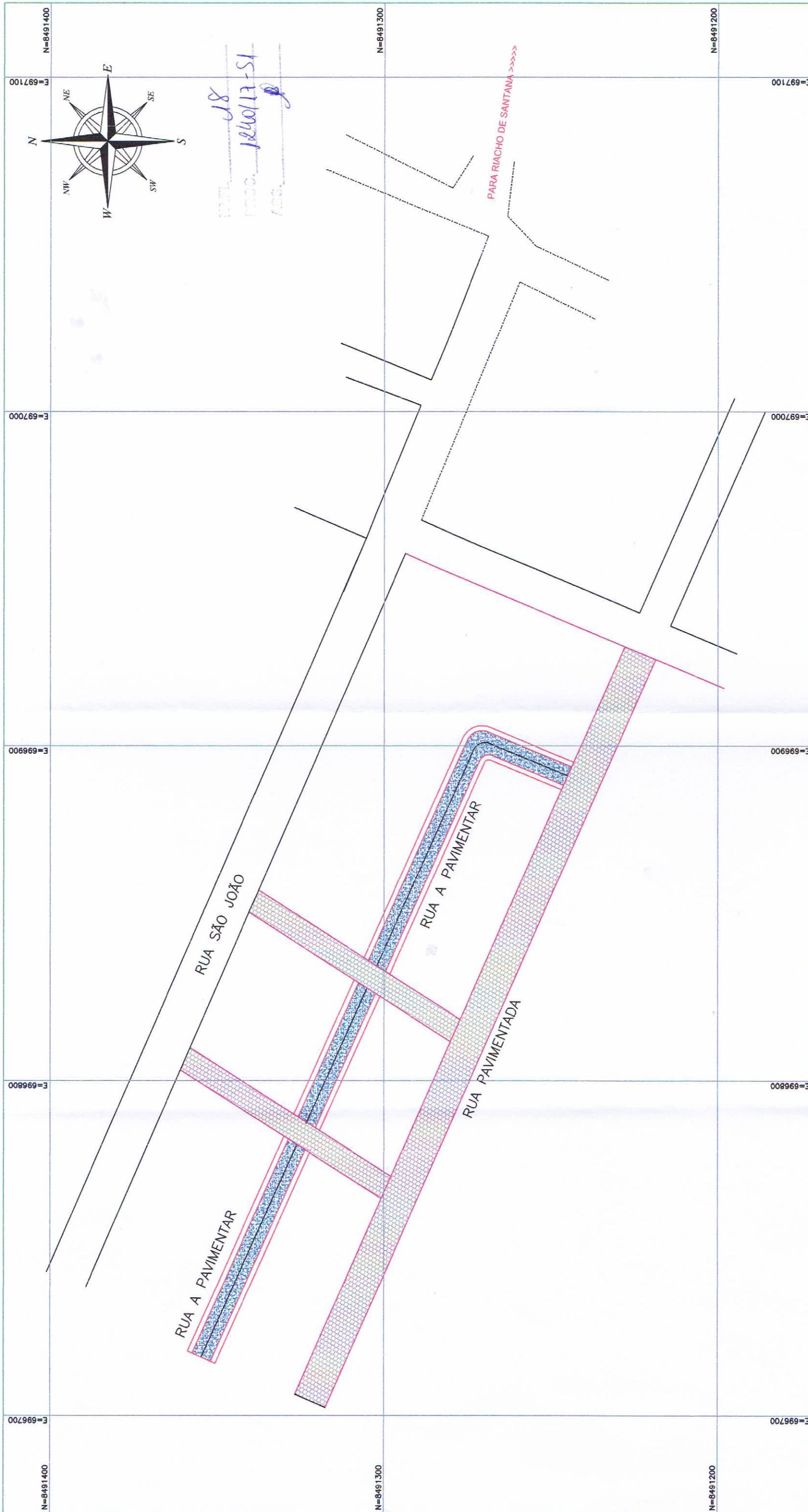
Jul/2017

FOLHA Nº

01/01

COMPANHIA DE DESENVOLVIMENTO DOS VALES DO SÃO FRANCISCO E DO PARNAÍBA
2ª SUPERINTENDÊNCIA REGIONAL
CODEVASF
BOM JESUS DA LAPA - BAHIA
MAPA PLANIALTIMÉTRICO CADASTRAL
PAVIMENTAÇÃO - LOCALIDADE: AGRESTE
RIACHO DE SANTANA - BAHIA



[illegible]